

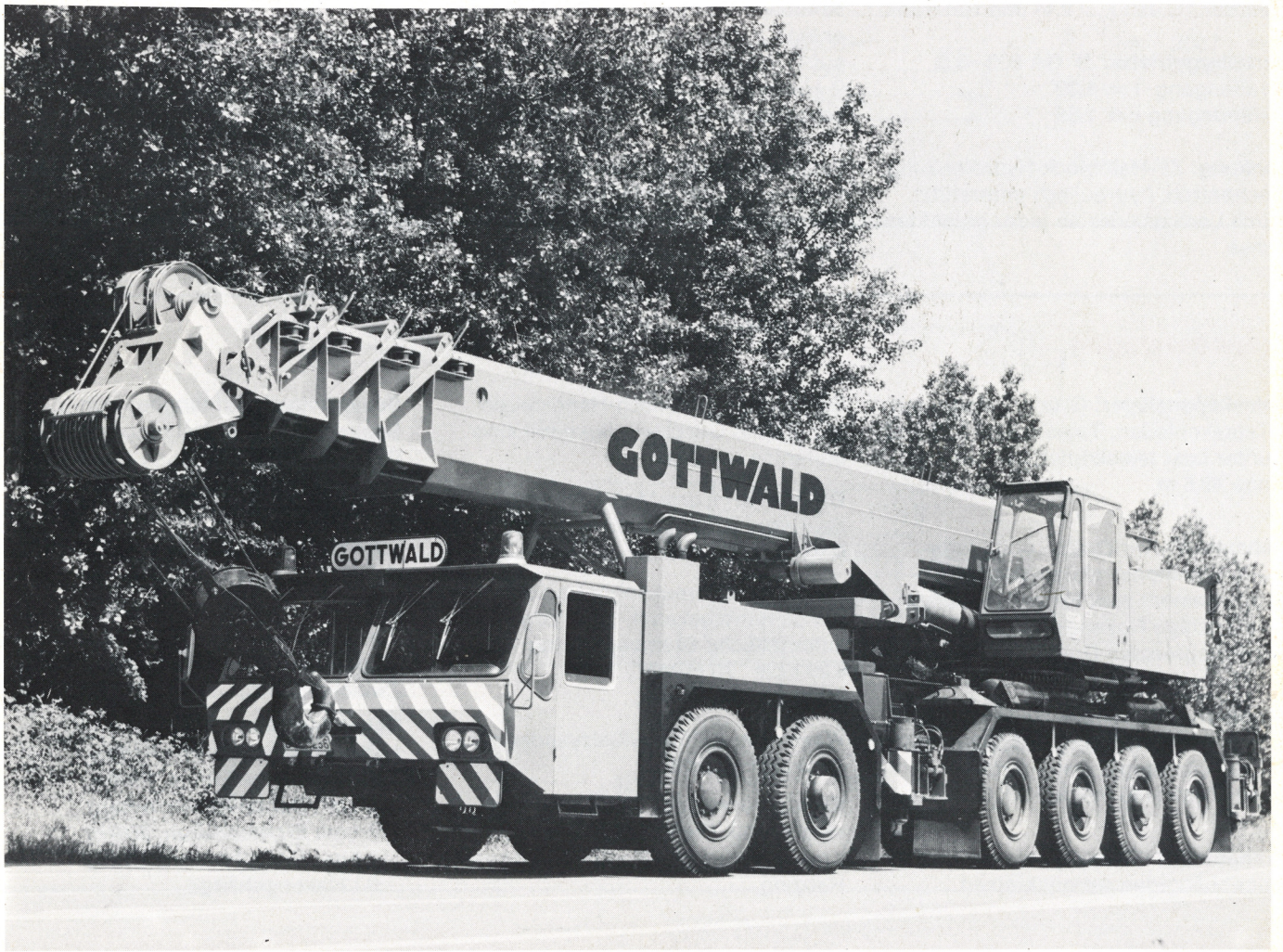
GOTTWALD

Teleskop- Autokran

AMK 126-63

- 48,5 m Teleskopausleger
- 28,0 m Spitzenausleger
- 78,0 m Rollenhöhe

Tragfähigkeit 100/125 t



Fahrgestell:
6-achsig · Antrieb 12 x 6
4 Achsen gelenkt

Motorleistung 430 PS
Wandler-Lastschalt-Getriebe
Fahrgeschwindigkeit 63 km/h



Teleskop-Autokran AMK 126-63

Technische Spezifikation

Fahrgestell

Rahmen: Verwindungs- und biegesteife Stahlkonstruktion in Kastenbauweise.

Abstützung: Doppelkastenausführung bis 7,9 m hydraulisch ausfahrbar.

Motor: Mercedes-Benz-Dieselmotor Typ OM 404, wassergekühlt, Leistung nach DIN 316 kW (430 PS) bei 2500 U/min.

Getriebe: Allison-Wandler-Lastschalt-Automatik-Getriebe CLBT 750 mit Wandler TC 490 (i = 2,4) und Retarder.

Verteilergetriebe: ZF GA 800-3 D
Straßengang i = 1,30
Geländegang i = 1,85

Lenkung: ZF-Halblock-Hydraulenlenkung, mechanisch, hydraulisch unterstützt durch Lenkzylinder an jeder gelenkten Achse.

Kraftübertragung: Mittels Gelenkwellen mit Nadellagern.

Antrieb: 12 x 6

Achsen: 4 Achsen gelenkt, alle Achsen gefedert.

Achsaufhängung: Alle Achsen sind hydropneumatisch gefedert und an Längs- und Querlenkern geführt. Achsen 1 und 2 sowie 3 bis 6 sind untereinander hydraulisch ausbalanciert.

Bremsen: Druckluft-Zweikreis-Bremsanlage auf alle Räder wirkend. 1. Kreis auf 1. Vorderachse sowie auf 1. und 2. Hinterachse, 2. Kreis auf 2. Vorderachse sowie auf 3. und 4. Hinterachse wirkend.

Feststellbremse als Federspeicherbremse auf alle Hinterachsen wirkend. Motorbremse als Auspuff-Klappenbremse.

Bereifung: Alle Achsen einfach bereift mit 14.00-24, PR 22.

Felgen: 10.00-24

Kraftstoffbehälter: 1100 Liter Inhalt.

Elektrische Anlage: 24 Volt mit 1000-Watt-Drehstromlichtmaschine Beleuchtung nach StVZO.

Fahrgeschwindigkeiten (km/h) bei Motordrehzahl n = 2500 U/min

Getriebe-Übersetzung Allison	Straßengang	Geländegang
Vorw. 1. Gg. i=5,18	0-12,2	0- 8,6
Vorw. 2. Gg. i=3,19	19,8	14,0
Vorw. 3. Gg. i=2,07	30,4	21,0
Vorw. 4. Gg. i=1,4	45,0	31,7
Vorw. 5. Gg. i=1,0	63,0	44,3
Rückw.-Gg. i=4,48	0-14,0	0-10,0

Kranoberwagen

Teleskopausleger: Grundausleger mit 4 Teleskopteilen, Teleskopteil 1, 2 und 3 unter Last teleskopierbar, Auslegerlänge 48,5 m.

Rahmen: Verwindungs- und biegesteife Stahlkonstruktion. Als Verbindungselement zum Fahrgestell dient eine 3reihige Rollendrehverbindung, die unbegrenztes Drehen ermöglicht.

Kranmotor: Mercedes-Benz-Dieselmotor, wassergekühlt, OM 352 A, mit Abgasaufladung, Leistung nach DIN 107 kW (145 PS) bei 2300 U/min.

Kranantrieb: Diesel-hydraulisch mit 3 unabhängigen Arbeitskreisen.

Steuerung: Drei 4fach-Handsteuerhebel. Alle Geschwindigkeiten sind stufenlos regelbar.

Drehwerk: Hydro-Motor, Stirnrad-Getriebe, automatische Bremse, 0 bis ca. 1,2 U/min.

Hubwerk: Hydraulischer Verstellmotor mit Senkbremsventil, Stirnradgetriebe, automatische Bremse, Seilzug: 6,25 t bis 70 m/min., 2,50 t bis 140 m/min.

Wippwerk: 2 Differentialzylinder mit Senkbremsventil.

Kranfahrerkabine: Mit Sicherheitsverglasung, Steuerungen für alle Kranbewegungen, Kontrollinstrumente, Heizung.

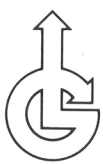
Sicherheitseinrichtungen: Hub- und Senkendschalter, Neigungsanzeige, Sicherheitsventile gegen Rohr- und Schlauchbruch, automatische Lastmomentbegrenzung.

Elektrische Anlage: 24 Volt Gleichstrom.

Spitzenausleger: 7-m-Gitterausleger, Festanbau 10° zum Teleskopausleger, eingerichtet zur Verlängerung durch Zwischenstücke auf 28 m Länge.

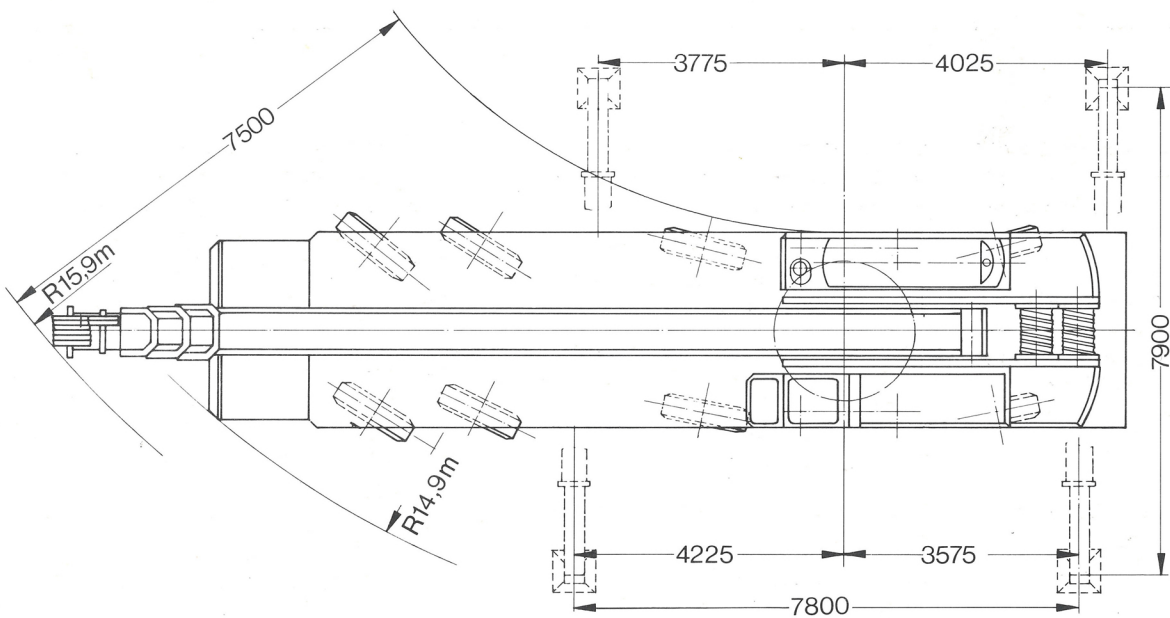
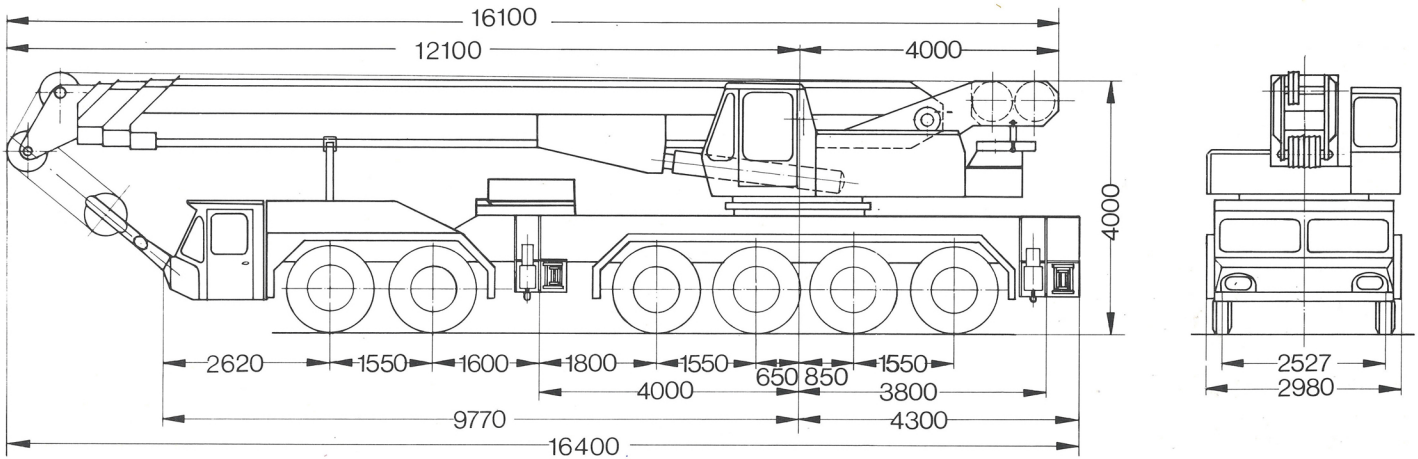
Hakenflaschen:

100 t mit Doppelhaken, 8rollig
80 t mit Doppelhaken, 6rollig
60 t mit Doppelhaken, 5rollig
40 t mit Einfachhaken, 3rollig
18 t mit Einfachhaken, 1rollig
6 t Hakengehänge



Teleskop-Autokran AMK 126-63

Maße und Gewichte



Transportgewicht: 71,4 t
 Achslasten: vorn 2 x 11,7 t
 hinten 4 x 12,0 t

Achsen und Reifen sind so ausgelegt, daß in Ländern mit höheren zulässigen Achslasten der Kran auch mit

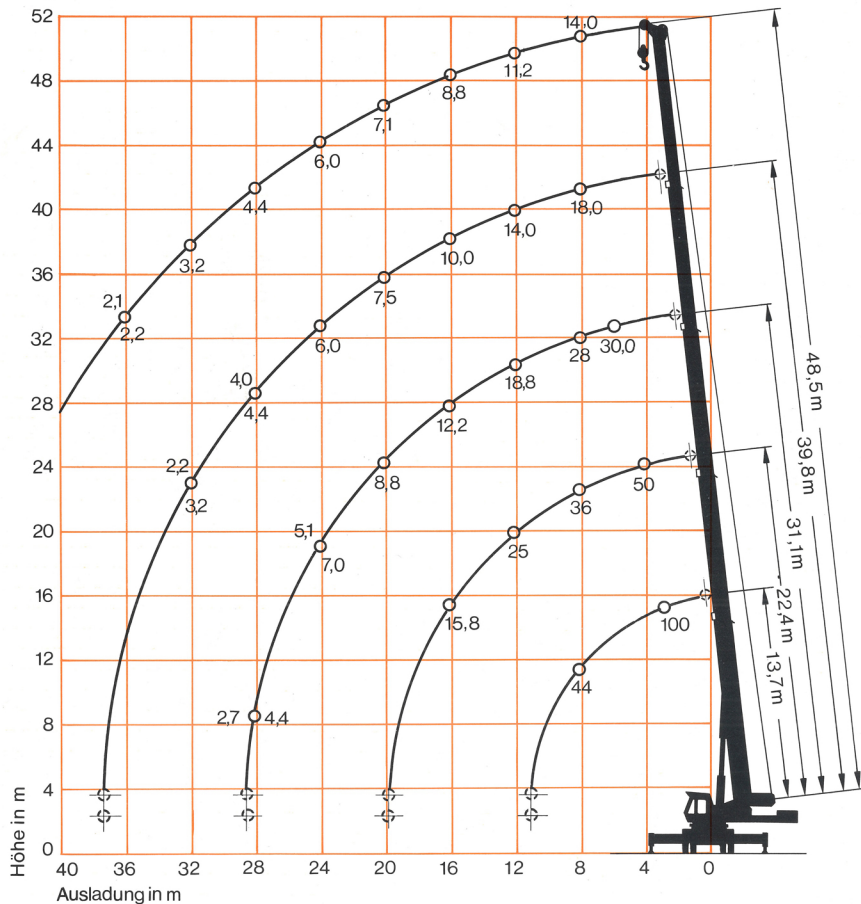
vollem Gegengewicht gefahren werden kann.



GOTTWALD

Teleskop-Autokran AMK 126-63

Tragfähigkeit in t (DIN-Werte)



Anmerkungen zu den Tragfähigkeiten

Tragfähigkeiten = Nutzlast + Hakenflasche + Anschlagmittel.
Bei gleichzeitig angebaubtem Spitzenausleger reduzieren sich die Tragfähigkeiten am Hauptausleger.
Die Tragfähigkeiten gelten für ebenen und festen Boden.

DIN: Die Tragfähigkeiten überschreiten nicht 75% der Kipplast. Sie entsprechen DIN 15019.2 (Prüflast = 1,25 × Hublast + 0,1 × Ausleger-Eigen-gewicht, auf die Auslegerspitze reduziert).

85%: Die Tragfähigkeiten überschreiten nicht 85% der Kipplast und sind höchstzulässige Werte. Sie entsprechen dem amerikanischen PCSA-Standard No. 2. Wind und dynamische Einflüsse erfordern Tragkraftreduzierungen.



Teleskop-Autokran AMK 126-63

Tragfähigkeit (t) am Teleskopausleger

Kran abgestützt, Gegengewicht ausgefahren, Drehbereich 360°

Ausladung m	Auslegerlänge m									
	13,7		22,4		31,1		39,8		48,5	
	DIN	85%	DIN	85%	DIN	85%	DIN	85%	DIN	85%
3	100,0	125,0	50,0	62,5						
4	80,0	100,0	50,0	62,5	30,0	37,5				
5	64,0	80,0	48,0	60,0	30,0	37,5	18,0	22,5		
6	55,0	68,7	43,4	54,2	30,0	37,5	18,0	22,5		
7	49,0	61,2	39,8	49,7	30,0	37,5	18,0	22,5	14,0	17,5
8	44,0	55,0	36,0	45,0	28,0	35,0	18,0	22,5	14,0	17,5
10	36,3	44,5	30,0	37,5	23,0	28,7	16,6	20,7	12,5	15,6
12			25,0	31,2	18,8	23,5	14,0	17,5	11,2	14,0
14			20,0	23,2	15,2	19,0	12,0	15,0	10,0	12,5
16			15,8	18,0	12,2	15,2	10,0	12,5	8,8	11,0
18			12,0	14,4	10,0	12,5	8,8	11,0	7,9	9,8
20					8,3	10,3	7,5	9,3	7,1	8,8
22					6,7	8,1	6,6	8,2	6,5	8,1
24					5,1	6,3	6,0	7,5	6,0	7,5
26					3,8	4,8	5,1	6,3	5,2	6,5
28					2,7	3,7	4,0	5,0	4,4	5,5
30							3,0	4,0	3,8	4,7
32							2,2	3,2	3,2	4,0
34							1,5	2,5	2,8	3,8
36									2,1	3,1
38									1,6	2,6

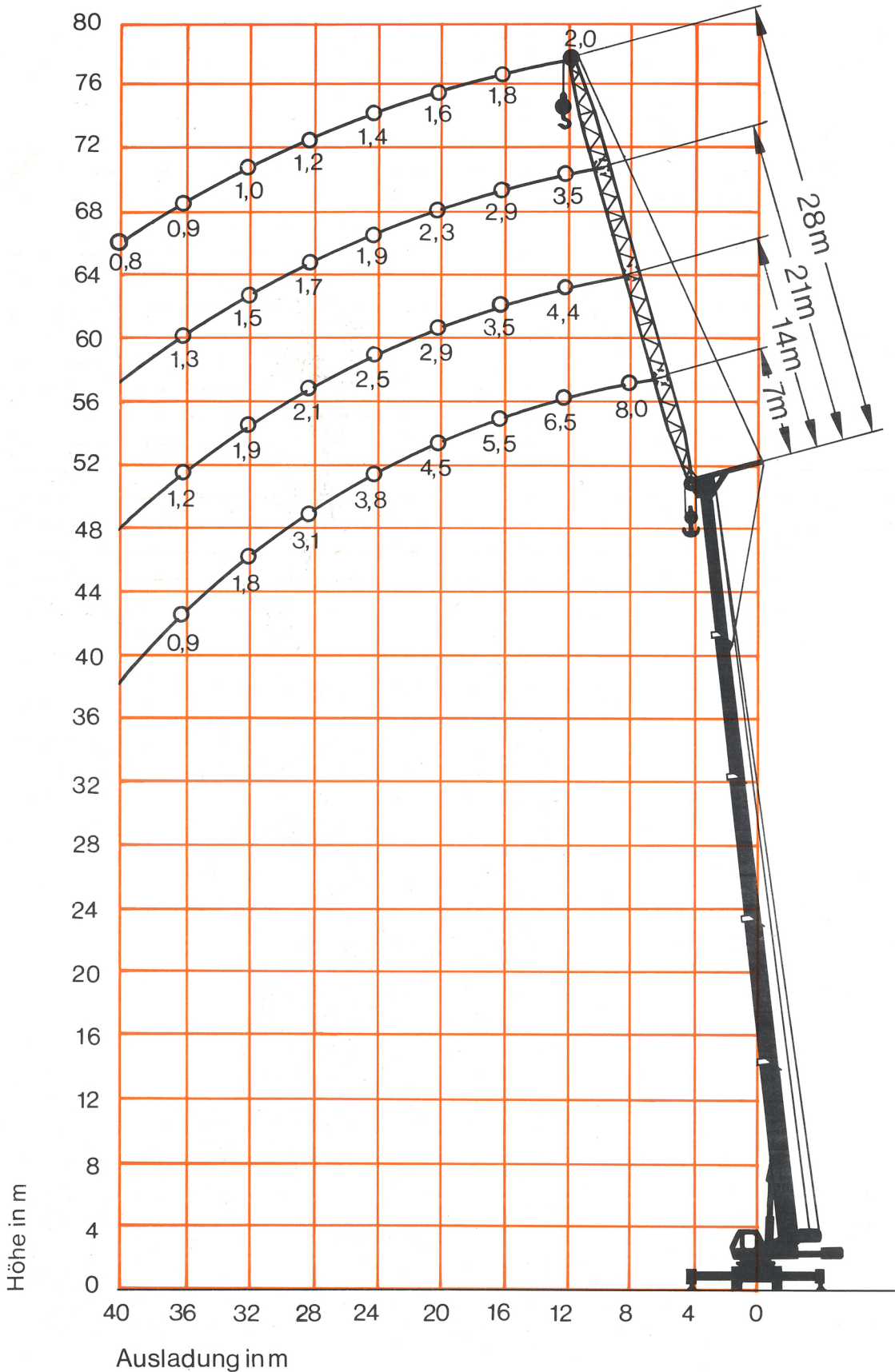
Kran abgestützt, Gegengewicht ausgefahren, über die Hinterkante des Chassis mit Schwenkbereich 2 x 10°

Ausladung m	Auslegerlänge m									
	13,7		22,4		31,1		39,8		48,5	
	DIN	85%	DIN	85%	DIN	85%	DIN	85%	DIN	85%
3	100,0	125,0	50,0	62,5						
4	80,0	100,0	50,0	62,5	30,0	37,5				
5	64,0	80,0	48,0	60,0	30,0	37,5	18,0	22,5		
6	55,0	68,7	43,4	54,2	30,0	37,5	18,0	22,5		
7	49,0	61,2	39,8	49,7	30,0	37,5	18,0	22,5	14,0	17,5
8	44,0	55,0	36,0	45,0	28,0	35,0	18,0	22,5	14,0	17,5
10	36,3	44,5	30,0	37,5	23,0	28,7	16,6	20,7	12,5	15,6
12			25,0	31,2	18,8	23,5	14,0	17,5	11,2	14,0
14			20,0	25,0	15,2	19,0	12,0	15,0	10,0	12,5
16			15,8	19,3	12,2	15,2	10,0	12,5	8,8	11,0
18			12,0	15,0	10,0	12,5	8,8	11,0	7,9	9,8
20					8,8	11,0	7,5	9,3	7,1	8,8
22					8,0	10,0	6,6	8,2	6,5	8,1
24					7,0	8,6	6,0	7,5	6,0	7,5
26					5,6	7,0	5,2	6,5	5,2	6,5
28					4,4	5,5	4,4	5,5	4,4	5,5
30							3,8	4,8	3,8	4,8
32							3,2	4,2	3,2	4,2
34							2,8	3,8	2,8	3,8
36									2,2	3,2
38									1,8	2,8



Teleskop-Autokran AMK 126-63

Tragfähigkeit in t (DIN-Werte)



Höhe in m

Ausladung in m



Teleskop-Autokran AMK 126-63

Tragfähigkeit (t) am Spitzenausleger (Festanbau 10°)

Kran abgestützt, Gegengewicht mindestens 7,5 t und nach hinten ausgefahren, Drehbereich 360°

Hauptausleger 48,5 m lang

Ausladung m	Spitzenauslegerlänge m							
	7,0		14,0		21,0		28,0	
	DIN	85%	DIN	85%	DIN	85%	DIN	85%
8	8,0	10,0	5,0	6,2				
10	7,0	8,7	5,0	6,2	3,5	4,3	2,0	2,5
12	6,5	8,1	4,4	5,5	3,5	4,3	2,0	2,5
14	6,0	7,5	3,9	4,8	3,2	4,0	2,0	2,5
16	5,5	6,8	3,5	4,3	2,9	3,6	1,8	2,2
18	5,0	6,2	3,2	4,0	2,6	3,2	1,7	2,1
20	4,5	5,6	2,9	3,6	2,3	2,8	1,6	2,0
22	4,1	5,1	2,7	3,3	2,1	2,6	1,5	1,8
24	3,8	4,7	2,5	3,1	1,9	2,3	1,4	1,7
26	3,5	4,3	2,3	2,8	1,8	2,2	1,3	1,6
28	3,1	3,8	2,1	2,6	1,7	2,1	1,2	1,5
30	2,4	2,9	2,0	2,5	1,6	2,0	1,1	1,3
32	1,8	2,1	1,9	2,2	1,5	1,8	1,0	1,2
34	1,3	1,5	1,7	2,0	1,4	1,7	1,0	1,2
36	0,9	1,1	1,2	1,5	1,3	1,5	0,9	1,1
38					1,0	1,2	0,9	1,1
40							0,8	1,0



GOTTWALD

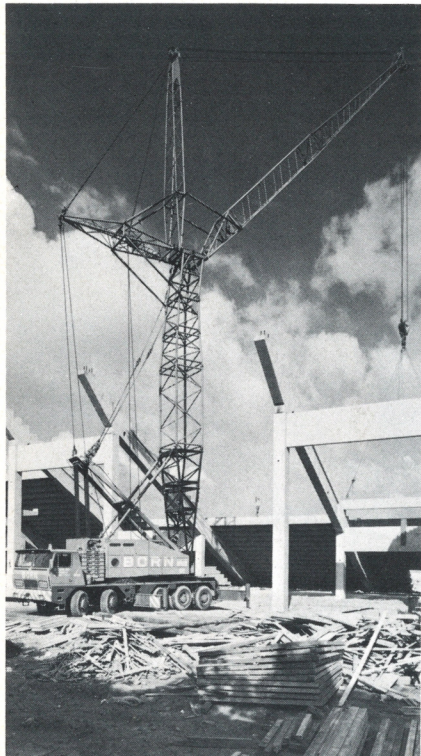
AMK 126-63



GOTTWALD Teleskop-Autokran
AMK 46-21
mit 25/27,5 t Tragfähigkeit



GOTTWALD Teleskop-Autokran
AMK 125-63
mit 100/125 t Tragfähigkeit



GOTTWALD Gittermast-Autokran
AK 160-53
mit 125/160 t Tragfähigkeit



GOTTWALD Gittermast-Autokran
AK 210-73
mit 180/225 t Tragfähigkeit



LEO GOTTWALD

POSTFACH 130329 · D 4000 DÜSSELDORF 13
REISHOLZER WERFTSTRASSE
TELEFON: 02 11/79 56-1 · TELEX: 8 582 638

Printed in Germany